



# Stratégie d'entreprise: maîtriser, améliorer, innover ou transformer ?





# Visitez notre site

Rechercher

Accueil | Contact | Plan | S'inscrire

**MAS**  
Quality Strategy  
MANAGEMENT

MASTER OF ADVANCED STUDIES  
QUALITY & STRATEGY MANAGER  
Formation continue - en emploi

NEWS SEANCE I

**FORMATION**

- Public cible
- Echéancier
- Conditions / Prix
- Contenus des cours

**INFORMATIONS**

- Crédits ECTS
- Inscriptions
- Séances d'informations
- Communication
- Master postgrade
- Historique
- Association AQM

CAS 1  
Management de la qualité

CAS 2  
Management des performances

S'INSCRIRE

CAS 3  
Management de l'innovation

CAS 4  
Management de la transformation

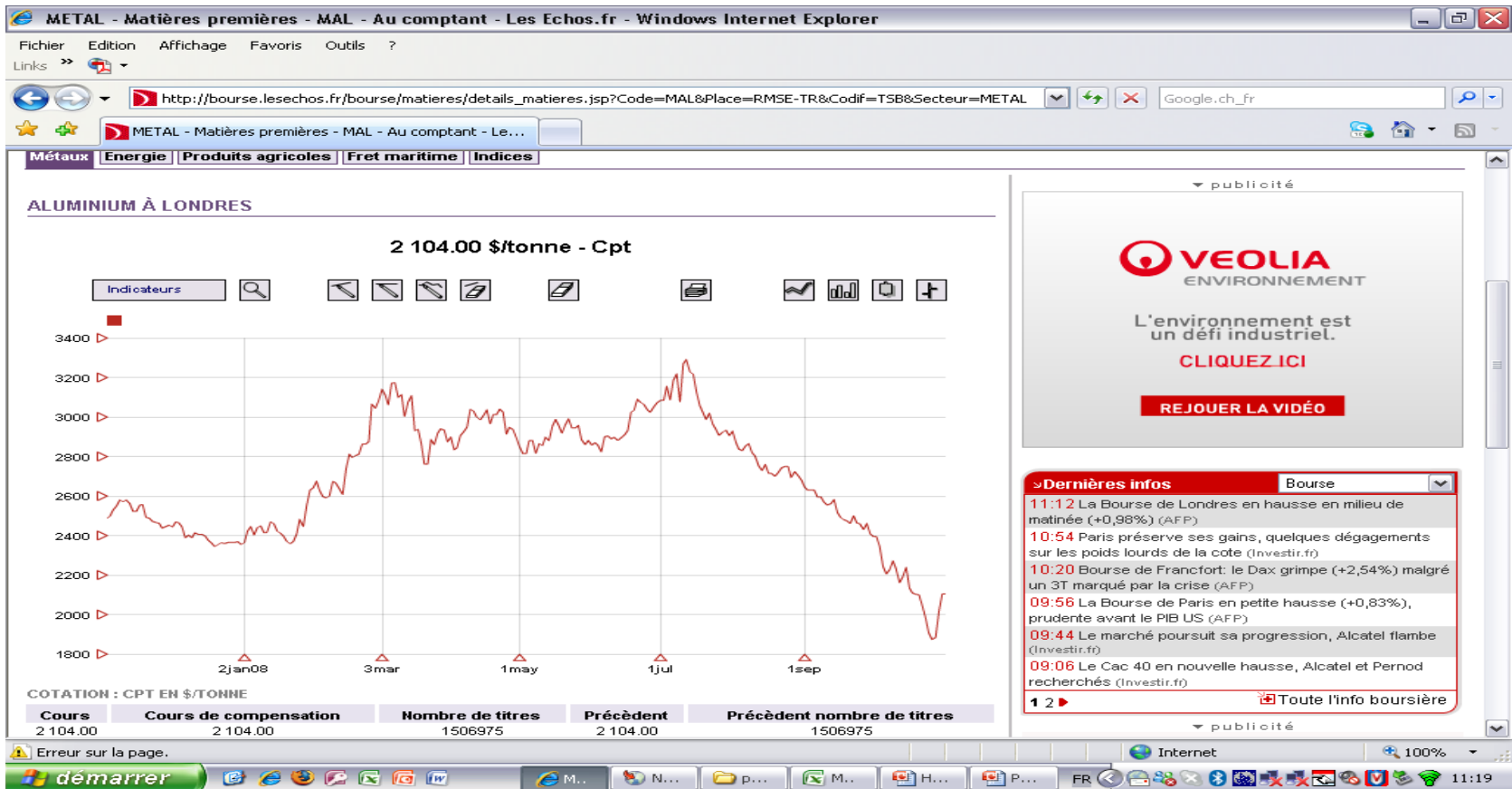
MAS : CAS 1 à 4

# D'où viennent les marges ?

- Selon J.P. Thommen, la marge provient de :
  - $\text{Marge} = \text{Ventes} - \text{prix de revient des ventes}$
  - Prix de revient des ventes :
    - Éléments constitutifs de la création de la valeur

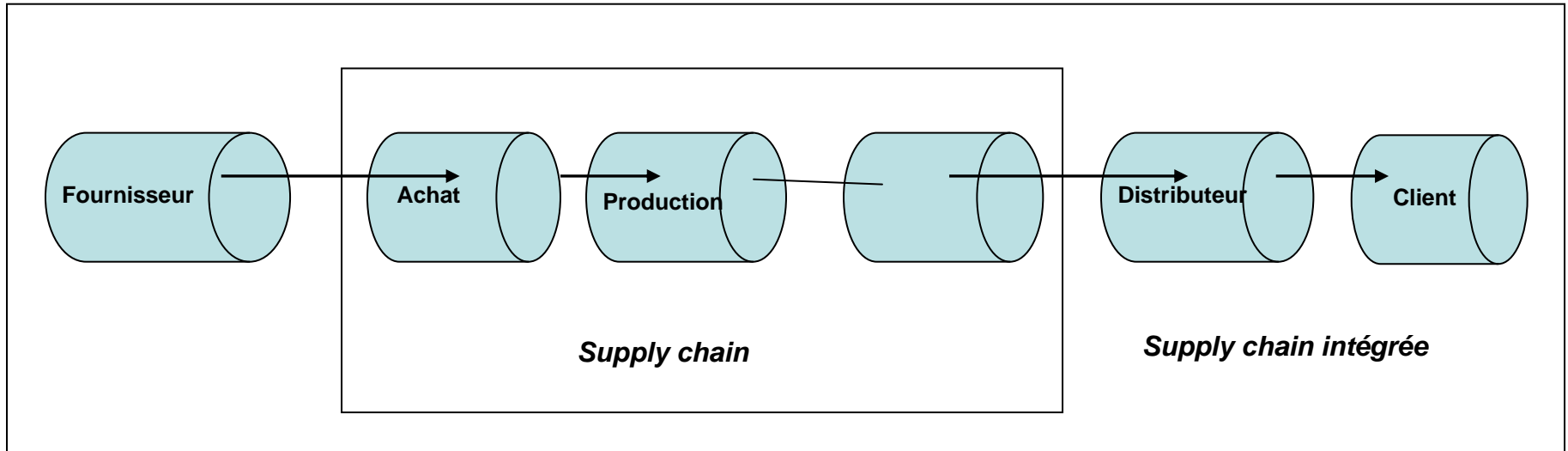
# D'où viennent les marges ?

## Éléments hors influence de l'entreprise : Cours matières premières



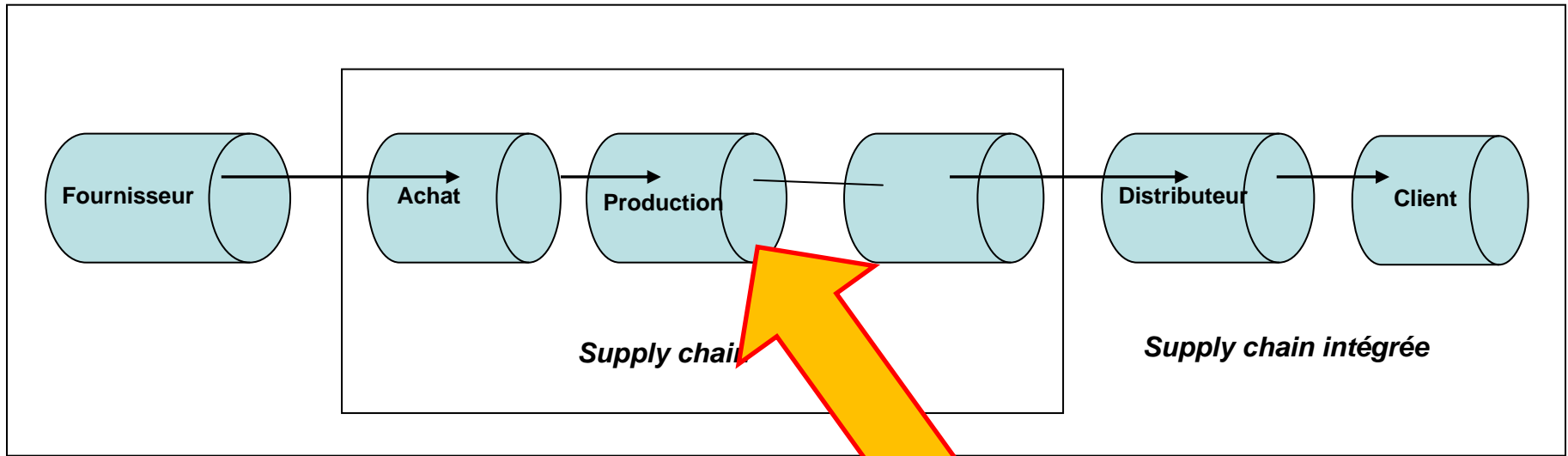
# D'où viennent les marges ?

- En termes de processus :



# D'où viennent les marges ?

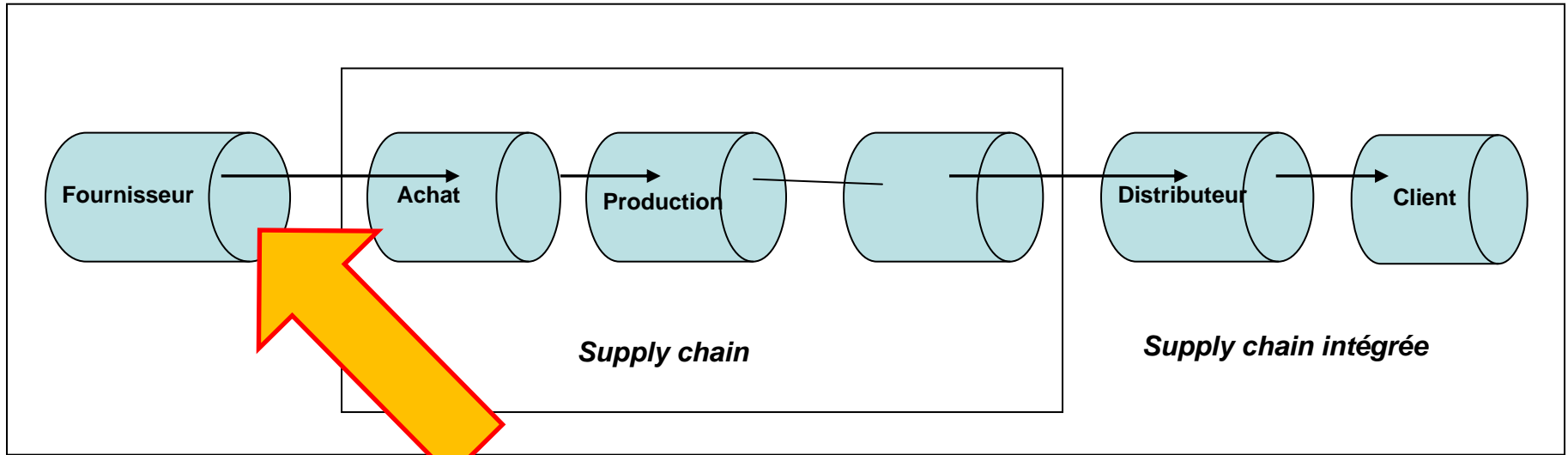
- En termes de processus :



**Contribution de l'employé:  
PARTENAIRE**

# D'où viennent les marges ?

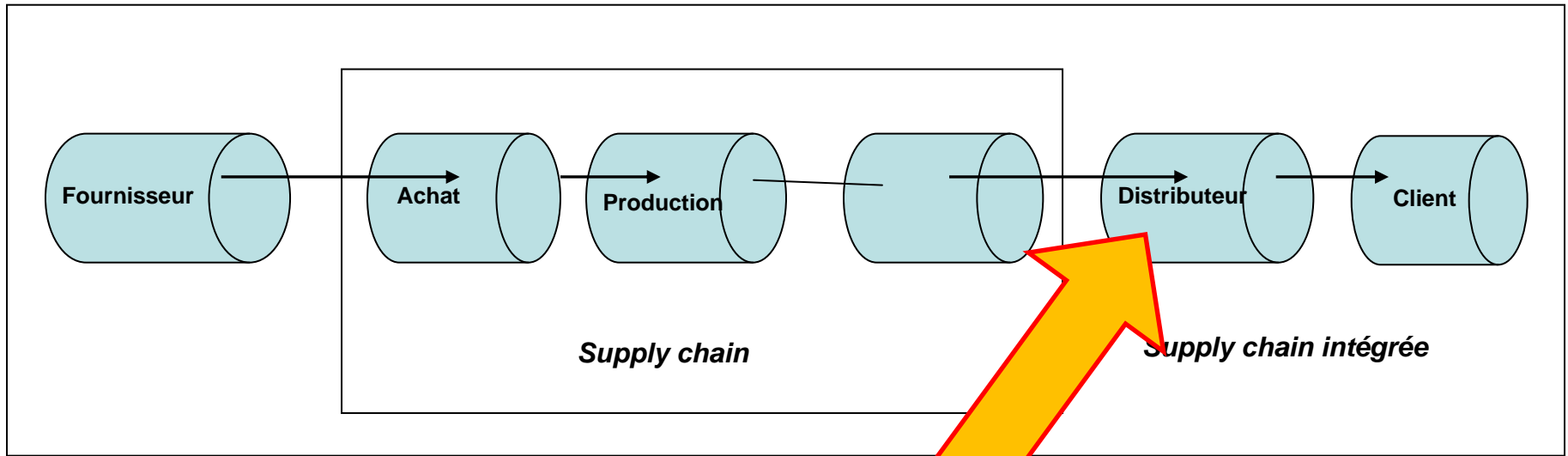
- En termes de processus :



**Qui est au service de qui ?  
PARTENARIAT**

# D'où viennent les marges ?

- En termes de processus :



**Qui est au service de qui ?  
PARTENARIAT**



A tout de suite...

- **Merci de votre attention !**
- **Et au plaisir de vous voir sur notre stand..**