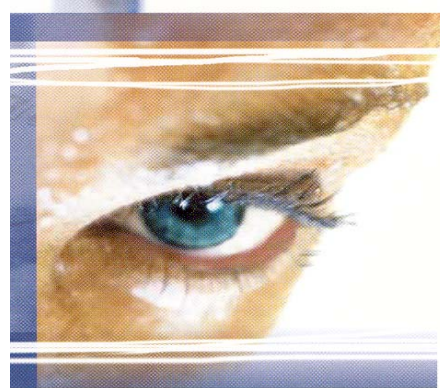


Dijon, le 24 janvier 2008.

**RESTITUTION EVALUATION  
PREFORMATIVE**

**Madame X**



**Confidentiel**

## I – APTITUDES ET POTENTIEL INTELLECTUEL

Vous trouverez dans le tableau ci-dessous, la définition des paramètres mesurés durant les tests psychotechniques.

<b>Epreuve</b>	<b>Paramètre évalué</b>
Raisonnement déductif	La capacité à raisonner du général au particulier
Raisonnement inductif	La capacité à raisonner du particulier au général, à trouver une règle d'ensemble afin d'expliquer l'organisation d'un certain nombre d'éléments
Raisonnement analogique	La capacité à raisonner par comparaisons
Raisonnement technique – pratique	Le sens mécanique, l'aptitude à raisonner à partir d'un matériel technique et de problèmes pratiques (engrenage, jeux de forces, etc.)
Spatial	La visualisation spatiale et l'aisance à se représenter des objets dans les 3 dimensions de l'espace
Problèmes	La connaissance et la maîtrise des différentes notions mathématiques : pourcentage, proportion, superficie
Opérations	La maîtrise des 4 opérations mathématiques de base et la capacité de traitement rapide des données chiffrées
Attention	La capacité d'attention et de concentration
Compréhension verbale	La connaissance du vocabulaire

Tableau 1 : Distribution des aptitudes de X comparées à une population de niveau CAP/BEP à Baccalauréat professionnel.

Aptitudes mesurées	Classes								
	--	-		0			+		++
	1	2	3	4	5	6	7	8	9
	4%	6.6%	12.1%	17.5%	19.6%	17.5%	12.1%	6.6%	4%
Raisonnement déductif					X				
Raisonnement inductif			X						
Raisonnement analogique			X						
Raisonnement technique			X						
Sens spatial			X						
Problèmes				X					
Opérations					X				
Attention				X					
Compréhension verbale						X			

## Analyse du profil :

Le niveau général d'aptitudes de Madame X, comparé à celui de personnes ayant un niveau CAP/BEP à Baccalauréat professionnel, se caractérise par :

- ✚ Une utilisation préférentielle du raisonnement déductif, raisonnement le plus utilisé durant les formations. MadameX part du général et en déduit les déclinaisons pratiques.
- ✚ Un sens technique légèrement inférieur à sa population de référence ce qui augmentera le temps d'apprentissage dans ce domaine car il lui faudra comprendre le « pourquoi » des phénomènes.
- ✚ Des qualités de concentration moyennes, MadameX devra veiller aux rythmes de la formation et percevoir les moments d'inattention dans la journée,
- ✚ Un bon niveau de compréhension verbale,
- ✚ Une maîtrise correcte des notions de mathématiques et de calcul.

En conclusion, le potentiel d'apprentissage de Madame X nécessitera un important temps d'assimilation. Par contre, comme son mode de raisonnement préférentiel est le déductif, MadameX devrait suivre en formation « classique », type scolaire.

## II – COMPORTEMENTS PROFESSIONNELS

Les démarches de travail de Madame X se caractérisent par :

- ✚ Une acceptation des autres correcte : MadameX est plutôt tolérante et respectueuse de l'opinion des autres mais elle peut, cependant, faire preuve d'esprit critique.
- ✚ Un faible goût pour le pouvoir : MadameX ne cherche pas à se positionner comme leader ni à se mettre en position de décider pour les autres. Elle n'entre pas en compétition pour le pouvoir et accepte facilement l'autorité des autres comme leurs compétences.
- ✚ Une ascendance verbale faible : MadameX joue un rôle plutôt passif dans les groupes. Elle écoute plus qu'elle ne parle et peut, ainsi, laisser aux autres les initiatives. Elle n'aime pas se mettre en avant et peut avoir des difficultés à faire valoir ses idées, ses intérêts personnels comme sa fonction.
- ✚ Une stabilité émotionnelle faible : MadameX est une personne plutôt anxieuse et tendue. Sa grande sensibilité confère un côté attachant à sa personnalité mais cela peut, cependant, entraîner une fragilité et une dépendance dans certaines situations telles que le stress ou la frustration.
- ✚ Une estime de soi faible : MadameX n'a pas une image de soi très positive. Elle peut manquer de confiance dans ses capacités et n'a pas toujours conscience de sa valeur. L'adaptation aux autres, au contexte nouveau de travail et à l'entrée en formation peuvent souffrir de ce manque de confiance en soi.
- ✚ Un important attachement à l'organisation : MadameX est très attachée à l'ordre et au respect des procédures. Elle développe une approche systématique de son travail et a besoin d'un cadre bien défini.
- ✚ Une curiosité intellectuelle faible : MadameX se montre plus à l'aise face à ce qu'elle connaît que face à la nouveauté et à la complexité. Son esprit est davantage orienté vers l'exécution que la conception.

Si par ailleurs la bénéficiaire possède ou développe les compétences techniques nécessaires, ses aptitudes comportementales et ses sources de motivation entraînent :

- ✚ des atouts notables pour réussir dans les activités suivantes :
  - gérer
  - administrer
  - produire
- ✚ des facilités pour réussir dans les activités suivantes :
  - échanger
- ✚ des difficultés pour réaliser les activités suivantes :
  - encadrer
  - concevoir
  - créer
  - argumenter.